



Informações Técnicas

Equipamentos Iluminação	QTD.
Fresnel 1000W x 220V:	4 unidades
Fresnel 2000W x 200V:	4 unidades
Mesa de luz ETC-Express de 30 canais	1 unidade
Módulo de potência de 4KW por canal, com 2 entradas de plug em cada (36 canais)	3 unidades
Refletores par 64 foco 1	1 unidades
Refletores par 64 foco 2	2 unidades
Cob 200W	11 unidades

IMPORTANTE: De acordo com a determinação do Instituto do Patrimônio Histórico e Artístico Nacional (IPHAN) e do Departamento de Patrimônio Histórico, Artístico e Cultural do Pará (DPHAC), é proibida qualquer projeção de luz sobre a pintura artística do teto do teatro. Essa medida visa proteger a integridade da obra e preservar o patrimônio.

Equipamentos Cenotécnico	QTD.
Bambolinas	14
Bandô	1
Ciclorama	1
Cortina de boca nobre	1
Escada lateral	-
Escada vertical	-
Pernas	24
Regulador horizontal	1
Reguladores verticais	2
Rotunda branca lisa	1
Rotunda corta cena (preto)	2
Rotundas duplas	3
Tela de projeção	1
Urdimento Completo	-
Varanda de Serviço	-
Varanda para troca de pesos	-



Informações Técnicas

Equipamentos Cenotécnico	QTD.
Bambolinas	14
Bandô	1
Ciclorama	1
Cortina de boca nobre	1
Escada lateral	-
Escada vertical	-
Pernas	24
Regulador horizontal	1
Reguladores verticais	2
Rotunda branca lisa	1
Rotunda corta cena (preto)	2
Rotundas duplas	3
Tela de projeção	1
Urdimento Completo	-
Varanda de Serviço	-
Varanda para troca de pesos	-

+Dados Técnicos	Medidas
Abertura da boca de cena	10.80 m
Altura da se boca de cena	8 m
Altura do urdimento	14 m
Altura máxima de subida das varas	Até 8 m
Ciclorama	Fixo (Sobe somente 3 m)
Dimensão da vara do ciclorama do teatro	12 metros de largura
Disjuntor no palco trifásico, terra e neutro	Sim
Distância da Cortina para primeira vara (de iluminação)	70 cm
Distância entre a cortina e última vara	14 m
Distância entre as cabines (som e projetores) até o palco	57 m
Distância entre do palco até a subestação	40 m
Escada para afinação de luz	Sim (até 12 m)
Peso limite que as varas suportam	270 kg
Vara de Iluminação	06
Varas para cenário	27
Distância entre todas as varas	33 cm

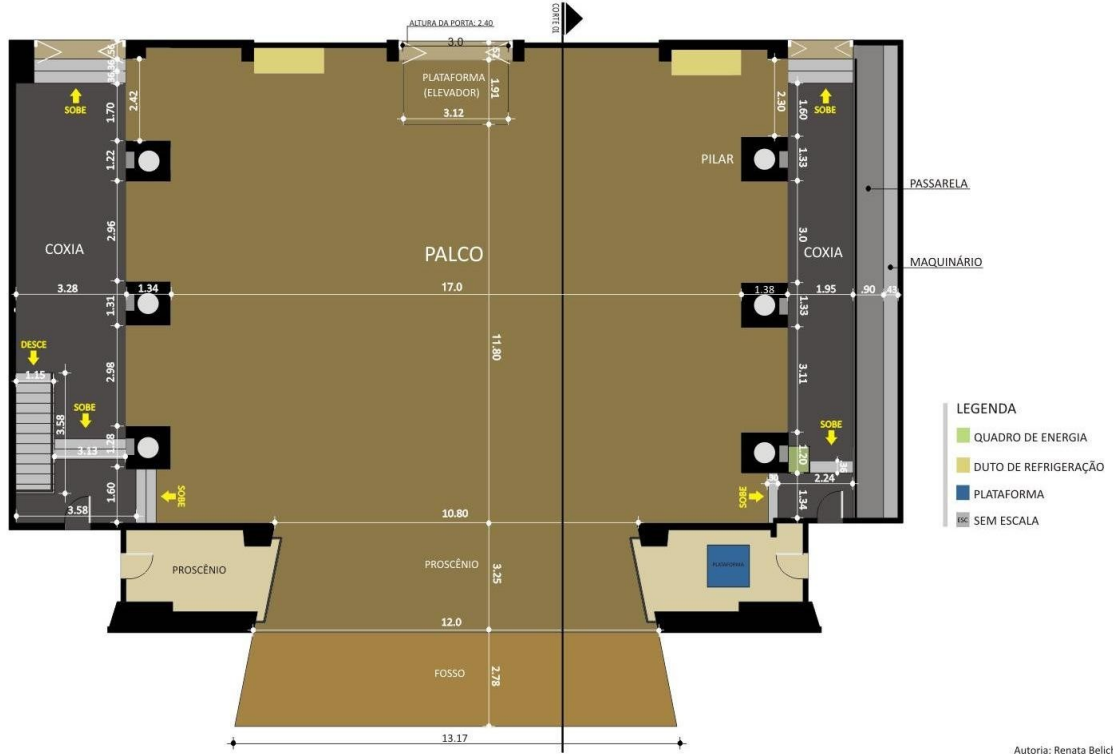
Obs: Informamos que o material listado está sujeito a alteração ou pode ficar indisponível. Em caso de dúvidas, favor entrar em contato com a produção do Theatro da Paz.



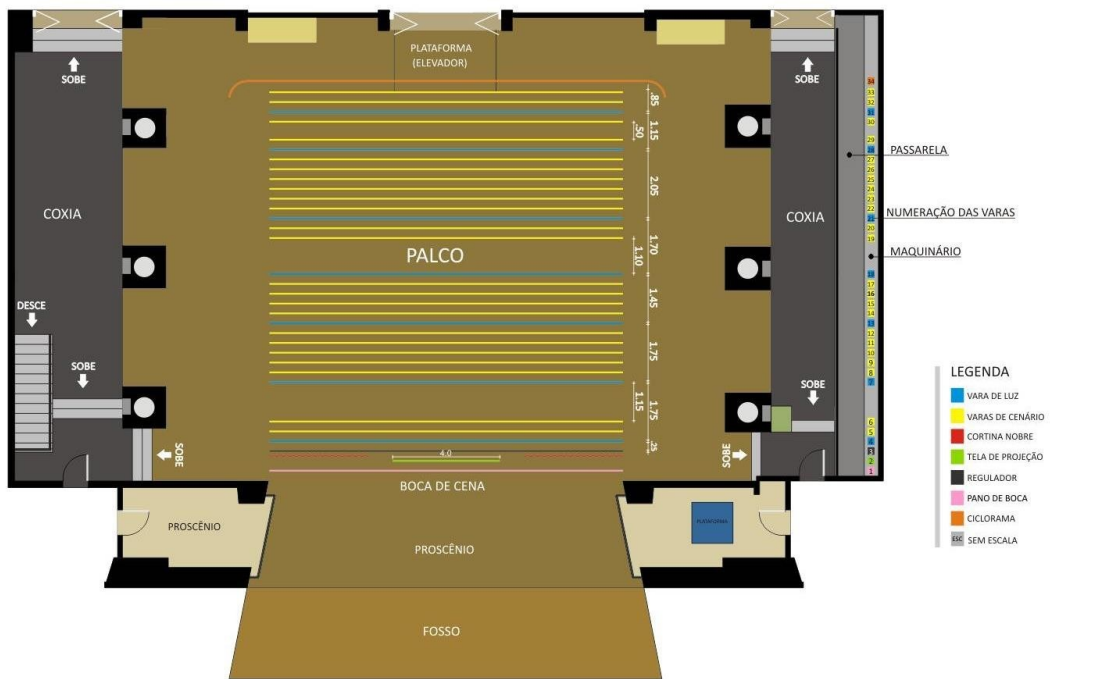


Croquis e Plantas

01 PLANTA DE PALCO • THEATRO DA PAZ



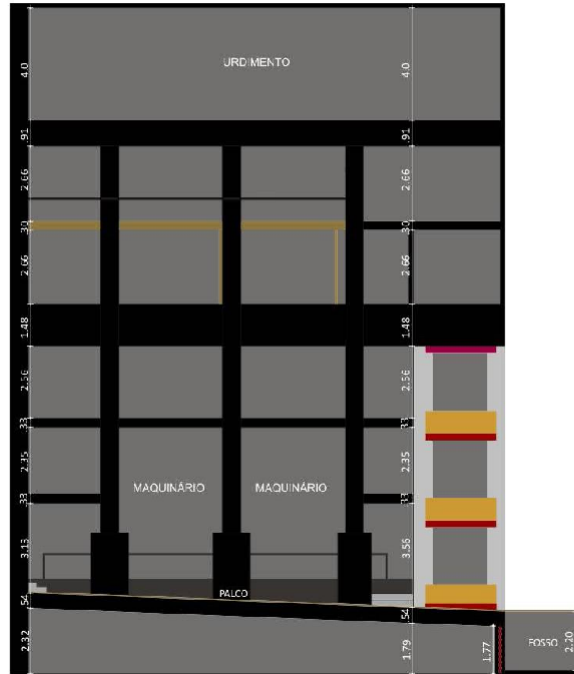
02 PLANTA DE PALCO COM VARAS • THEATRO DA PAZ





Croquis e Plantas

03 CORTE 01 • THEATRO DA PAZ

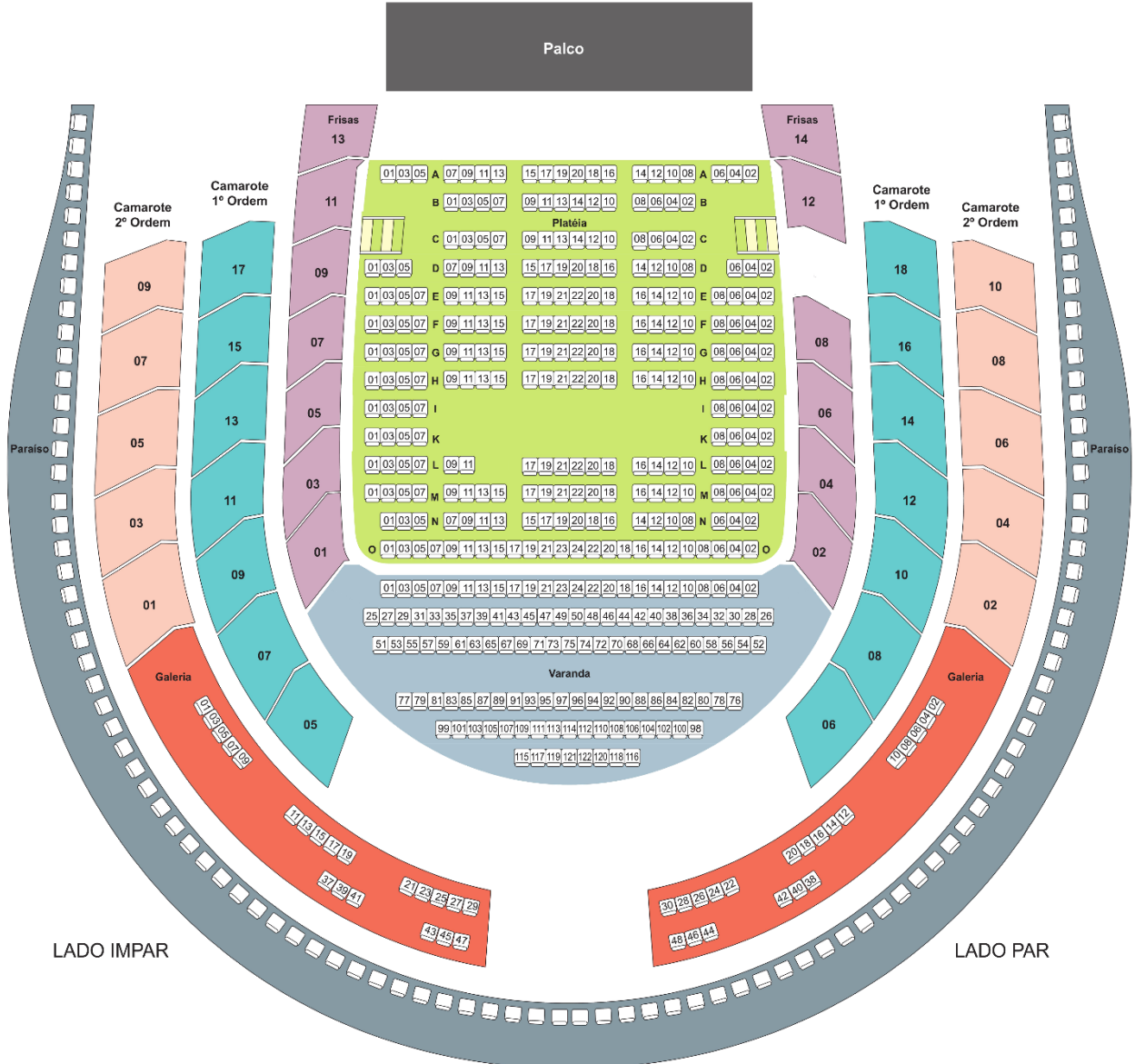


LEGENDA
SEM ESCALA

Arquiteta: Renata Belli



Croqui Vendável



THEATRO DA PAZ MAPA DE VENDÁVEIS

ANDAR	SETOR	UNIDADES	ASSENTOS
TERRÉO	PLATEIA		258
1º	VARANDA		122
1º	FRISAS	13 (X 6)	78
2º	CAMAROTES - 1º ORDEM	14 (X 6)	84
3º	CAMAROTES - 2º ORDEM	10 (X 6)	60
3º	GALERIAS	2	42
4º	PARAÍSO		100
CAPACIDADE TOTAL		744 LUGARES	



ATENÇÃO!

- Frisas e Camarotes possuem 06 (seis) ingressos por unidade;
- Crianças com idade igual ou superior a 03 (Três) anos precisam de ingressos;
- A venda de ingressos está limitada a 06 (seis) ingressos por usuário/pessoa;
- O Theatro possui elevador, o qual permite o acesso somente ao 1º andar (Proscênio (PCD), Frisas e Varanda).

*Consulte os demais termos e condições através do Ofício de pauta, Termo de Cessão de Uso, Normativa de vendas e Formulário de bilheteria.